



Nueva  
lámpara de  
hendidura LED  
SL 220

**SL 115 Classic, SL 120,  
SL 220 y SL 130 de ZEISS**

La excelencia en las lámparas de hendidura





// PRECISION  
MADE BY ZEISS

## Lámparas de hendidura ZEISS

“Mi imagen con precisión.”

Las lámparas de hendidura ZEISS forman parte del equipamiento estándar de oftalmólogos, optometristas y numerosos ópticos. Los requisitos de cada profesional para los exámenes de la visión son con frecuencia muy diferentes.

Las lámparas de hendidura de ZEISS reflejan estas diferencias. Mediante una calidad garantizada que ofrece un rendimiento fiable cada día, combinan un sistema óptico premium con un excelente rendimiento mecánico y la máxima versatilidad. La excelente ergonomía, el manejo sencillo, la capacidad de documentación y las sencillas actualizaciones hacen que sean esenciales en todo el mundo.

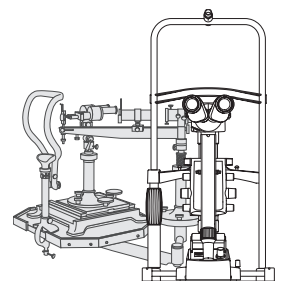
Aunque las lámparas de hendidura de ZEISS son mucho más que eso. Incorporan cualidades especiales que le ayudarán en sus tareas diarias mediante características exclusivas orientadas al flujo de trabajo. Con sus diferentes ventajas y especificaciones, estas lámparas de hendidura son un activo vital para todos los profesionales de la vista.



---

### **ZEISS, pionero en lámparas de hendidura**

*ZEISS desarrolló la primera lámpara de hendidura en 1911 junto con el oftalmólogo sueco y premio Nobel Allvar Gullstrand. Desde entonces, ha trabajado estrechamente con los oftalmólogos más importantes del mundo para continuar desarrollando este exclusivo instrumento de examen ocular. ¿El resultado? La máxima calidad y fiabilidad de las imágenes – made by ZEISS.*

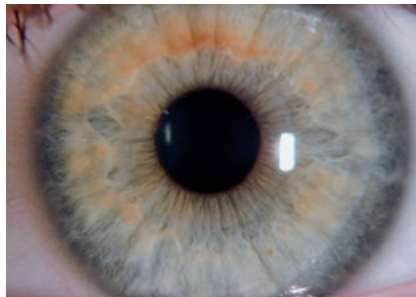


## "Solo lo que quiero ver."

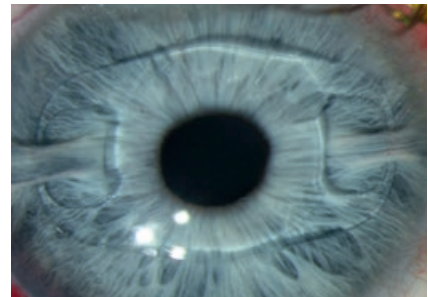
Desde la rutina diaria hasta los exámenes más especializados, las lámparas de hendidura ZEISS aportan imágenes de alta resolución que le permiten centrarse de forma precisa en lo que desea y necesita ver. Y no solo eso, con el módulo integrado de imágenes SL de ZEISS puede documentar y archivar todos sus exámenes para las posteriores consultas de los pacientes, las presentaciones o simplemente como referencia.

El módulo de imágenes SL de ZEISS incluye la SL cam 5.0, una cámara de 5 megapíxeles muy compacta y totalmente integrada, así como el software de imágenes SL, lo que permite obtener imágenes y vídeos de alta resolución. También está disponible como kit de actualización para las lámparas de hendidura ZEISS ya existentes.

### Imágenes generales

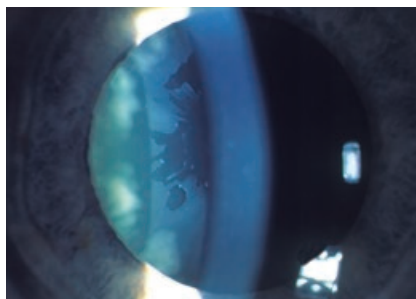


*Vista general con iluminación difusa*

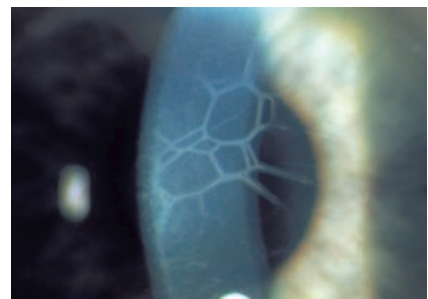


*Lentes intraoculares fáquicas fijadas al iris <sup>2)</sup>*

### Imágenes de iluminación de hendidura



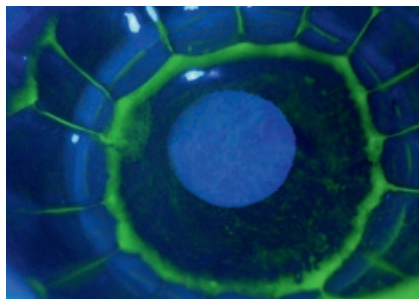
*Estructuras de saco capsular en iluminación focal directa <sup>3)</sup>*



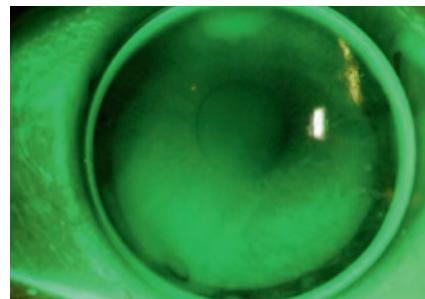
*Estructuras de la córnea en iluminación focal directa <sup>3)</sup>*



### Imágenes con fluoresceína

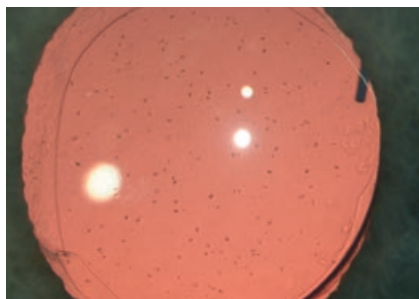


*Queratoplastia lamelar anterior profunda (DALK) <sup>1)</sup>*

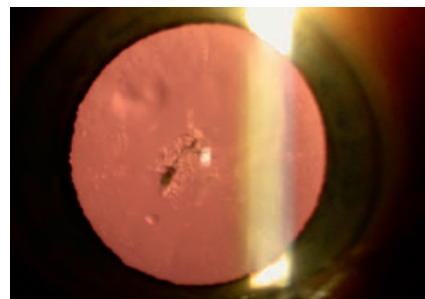


*Evaluación de una lente de contacto blanda con fluoresceína*

### Imágenes de retroiluminación



*Brillos en una lente intraocular <sup>1)</sup>*



*Catarata con forma de árbol de Navidad en retroiluminación*

1) Cortesía de Sheraz Daya, MD FACP FACS FRCS(Ed), Centro de visión, Unidad corneoplástica y Banco de ojos, Hospital Queen Victoria, East Grinstead, Reino Unido

2) Cortesía del Prof. Dr. med. Thomas Kohnen, Clínica Oftalmológica, Hospital de la Universidad Johann Wolfgang Goethe de Fráncfort del Meno, Fráncfort, Alemania

3) Cortesía del Prof. Dr. med. Jürgen Strobel, Clínica oftalmológica de la Universidad Friedrich Schiller de Jena, Jena, Alemania

# "Mi lámpara de hendidura es un instrumento perfecto."

Los modelos de la familia de lámparas de hendidura de ZEISS están fabricados con materiales de alta calidad y construidos para ofrecer muchos años de servicio fiable. Cada uno de ellos es único en su utilidad, campo de aplicaciones y cualidades especiales. La lámpara de hendidura ZEISS es un instrumento perfecto, apreciado por miles de profesionales en todo el mundo.



## **ZEISS SL 115 Classic**

### **Centrados en lo esencial**

Este sólido instrumento permite exámenes del ojo rápidos, simples y convenientes. Con su toma de corriente integrada ofrece una capacidad de conexión plug-and-play inmediata. El instrumento incluye un filtro amarillo giratorio para exámenes de fluorescencia, aumento 3x, un amplio campo de visión estéreo iluminado y una función práctica y activada con una sola mano para todos los ajustes de hendidura.



## **ZEISS SL 120**

### **Gran versatilidad**

Como potente lámpara de hendidura todo en uno, la ZEISS SL 120 ofrece soporte preciso y eficiente para una amplia gama de aplicaciones, incluidas las evaluaciones vítreas y de la cámara anterior. Las imágenes con alto contraste y excelente resolución en los detalles, así como las funciones operativas intuitivas como el freno de accionamiento rápido y los controles de agarre sencillo permiten diagnósticos eficientes y fiables todos los días.



## **ZEISS SL 220**

### **Rendimiento excelente**

Con su popular interfaz de usuario, iluminación LED de última generación y cómodo manejo, la lámpara de hendidura ZEISS SL 220 abarca una amplia gama de aplicaciones. Las excelentes calidades ópticas y mecánicas combinadas con las imágenes detalladas y ricas en contrastes permiten exámenes rápidos y precisos. La amplia gama de accesorios le permiten elegir el modo en que desea trabajar.



## **ZEISS SL 130**

### **El mejor de su línea**

Una lámpara de hendidura premium en todo el sentido de la palabra, la ZEISS SL 130 ofrece la máxima versatilidad de aplicaciones. Con VISULINK® 532/U en combinación con el VISULAS® 532s de ZEISS, también se puede aplicar en terapias láser. Entre sus características más destacadas se incluyen un excelente sistema óptico, un manejo intuitivo, controles de agarre sencillo con disposición simétrica y características especiales como la triple hendidura y el cabezal de prisma inclinable.



**Carl Zeiss Meditec AG**  
Goeschwitzer Strasse 51–52  
07745 Jena  
Alemania  
[www.zeiss.com/slitlamps](http://www.zeiss.com/slitlamps)  
[www.zeiss.com/med/contacts](http://www.zeiss.com/med/contacts)

**ES\_33\_020\_000211** Impreso en Alemania. CZ-IX/2017 Edición internacional: en venta solo en países seleccionados.  
El contenido de este folleto puede diferir del estado actual de homologación del producto o del servicio en su país. Póngase en contacto con su representante regional para obtener más información.  
Reservado el derecho a realizar modificaciones en el diseño o el volumen de suministro por desarrollos técnicos. VISULINK y VISULAS son marcas comerciales o marcas comerciales registradas de Carl Zeiss Meditec AG o de otras empresas del Grupo ZEISS en Alemania y/o en otros países.  
© Carl Zeiss Meditec AG, 2016. Reservados todos los derechos.