



Lupas médicas EyeMag de ZEISS

Ver es creer



Cuando se realizan tratamientos con flexibilidad.

Lupas médicas EyeMag de ZEISS



// RESPONSIBILITY
MADE BY ZEISS

Lupas médicas EyeMag de ZEISS

Precisión a primera vista

En la medicina actual es necesario prestar mucha atención al detalle. Observar las estructuras anatómicas minúsculas resulta imposible sin el aumento adecuado y una óptica de alta calidad. La claridad y la precisión son decisivas en el éxito de los tratamientos y en su excelente calidad.

Las lupas médicas EyeMag® de ZEISS ofrecen un excelente rendimiento óptico a usuarios con y sin

experiencia. Equipadas con iluminación LED, las herramientas de visualización avanzadas ofrecen una excelente claridad de las imágenes y una buena profundidad de campo en toda la zona de tratamiento. Cómodas y fáciles de usar, las lupas médicas EyeMag de ZEISS combinan un diseño elegante y funcional en una amplia gama de distancias de trabajo y de niveles de aumento.



ZEISS EyeMag Smart

- Con un aumento de 2,5x, ideal para aplicaciones que requieren un amplio campo de visión y una excelente profundidad de campo.
- Disponibles con montura de titanio o con una moderna montura deportiva.



ZEISS EyeMag Pro F y ZEISS EyeMag Pro S

- Nitidez completa con un aumento de hasta 5x, ideal para usuarios que necesiten grandes aumentos.
- Disponibles con montura de titanio o con una cómoda cinta para la cabeza.



EyeMag Light II

- Combinada con una óptica de alta calidad de ZEISS, la potente EyeMag Light II* proporciona un nítido reconocimiento de detalles y una visión sin alteraciones de estructuras minúsculas
- Ajuste perfecto para todas las lupas médicas EyeMag de ZEISS

**Un producto de SCHOTT AG*

ZEISS EyeMag Smart

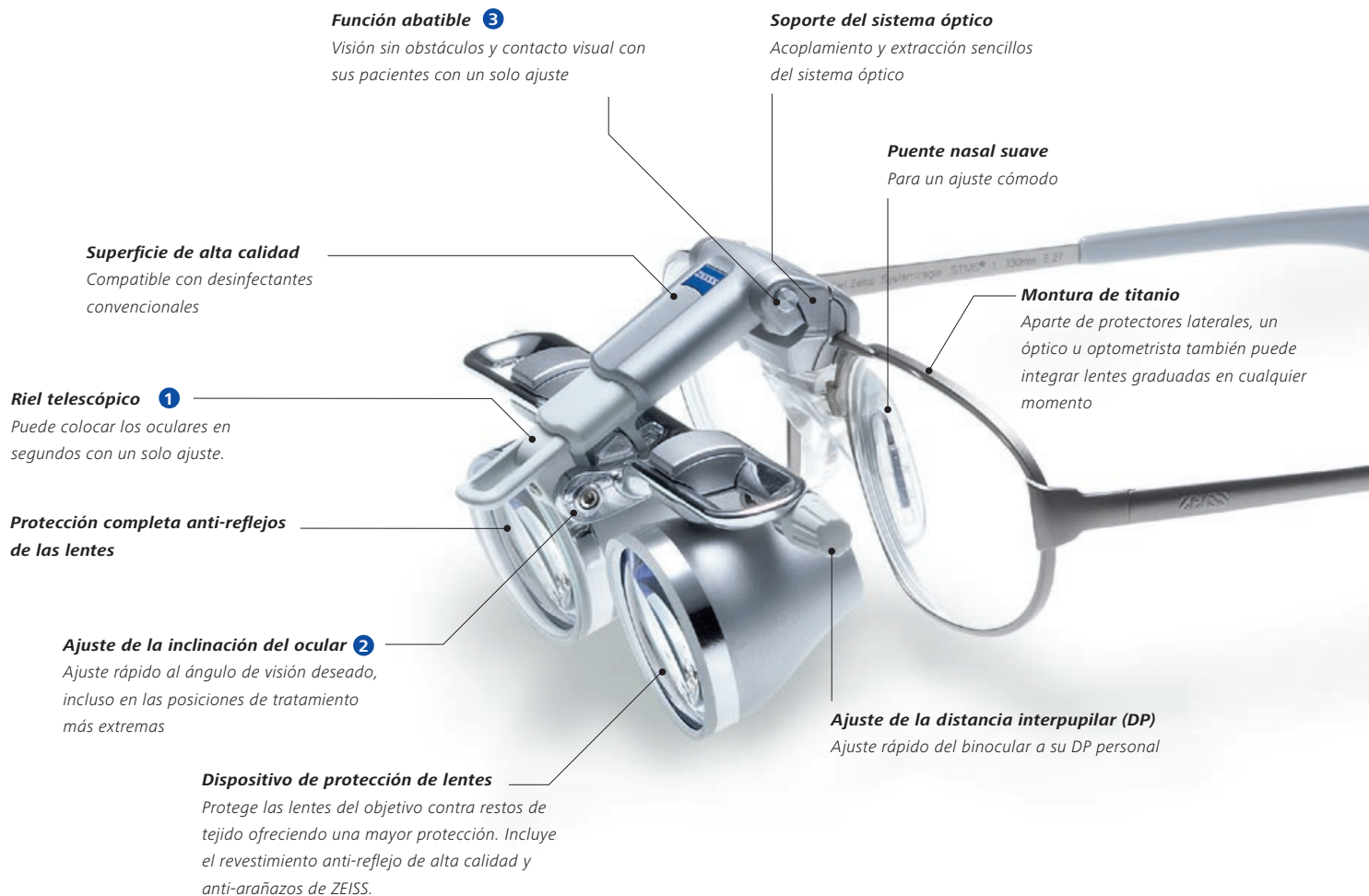
Podrá obtener una imagen completa con asombrosos detalles

Con el aumento 2,5x, las lupas médicas EyeMag Smart de ZEISS ofrecen imágenes con una impresionante reproducción cromática de las estructuras anatómicas. El amplio campo de visión y la gran profundidad de campo permiten visualizar con facilidad todo el área de tratamiento. Si no se requiere aumento, basta con abatir la lupa, lo que otorga al usuario una visión sin obstáculos.

Disponibles en una elegante y ligera montura de titanio o en una montura deportiva, las lupas médicas EyeMag Smart de ZEISS presentan una gama de características que permiten una visión inclinada y angular, además de un ajuste cómodo y ergonómico. Gracias al ajuste rápido y sencillo, los parámetros de la lupa médica permanecen estables. El resultado: EyeMag Smart de ZEISS es una buena elección para los usuarios que requieran unas lupas médicas compactas y fáciles de manejar.

ZEISS EyeMag Smart

con montura de titanio



ZEISS EyeMag Smart

con montura deportiva



Estilo, funcionalidad y comodidad

Las lupas médicas EyeMag Smart de ZEISS están también disponibles con una montura deportiva compacta y ligera que ofrece una gran comodidad durante intervenciones largas. El diseño curvado de la lente protege al usuario contra posibles salpicaduras y residuos.

ZEISS EyeMag Smart

para terapias láser



Protección óptima en procedimientos láser

Las lentes médicas especiales EyeMag Smart de ZEISS para cirujanos que realicen terapias láser ofrecen una protección láser de alta calidad* y una visualización avanzada. Este modelo cumple todos los requisitos de seguridad láser del estándar europeo EN 207.

* Un producto de PROTECT-Laserschutz GmbH



Cinta elástica para la cabeza

La distribución ideal del peso proporciona un porte perfecto.



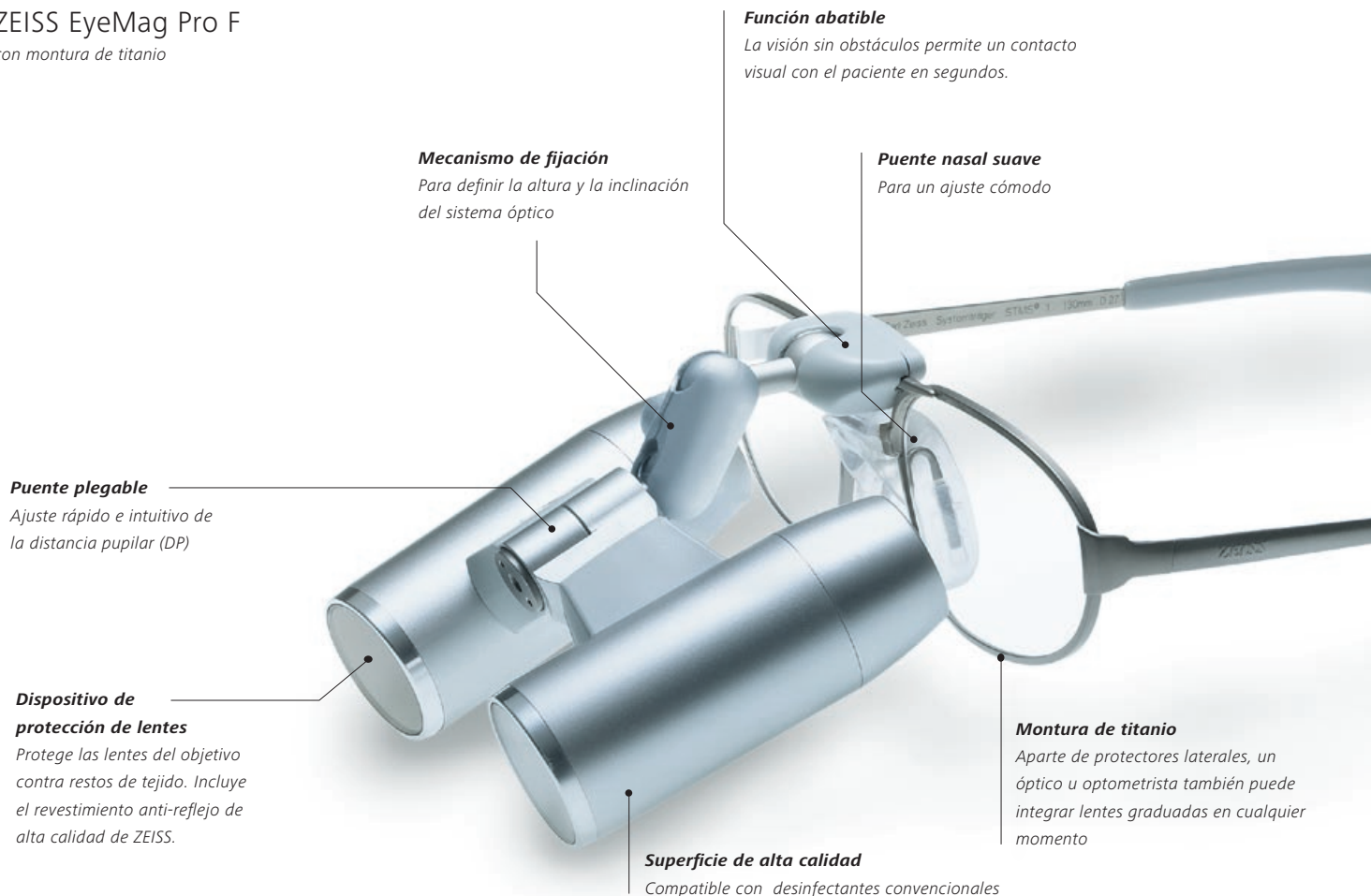
ZEISS EyeMag Pro

Visualización avanzada para aplicaciones profesionales

Los usuarios con experiencia y que requieran grandes aumentos valorarán las avanzadas opciones de visualización de EyeMag Pro de ZEISS. Disponible en diferentes niveles de aumento (3,2x–5x), las lupas médicas EyeMag Pro de ZEISS ofrecen imágenes estereoscópicas de alto contraste con una nitidez completa para reconocer y diferenciar los detalles. Si no se requiere un aumento, basta con abatir la óptica.

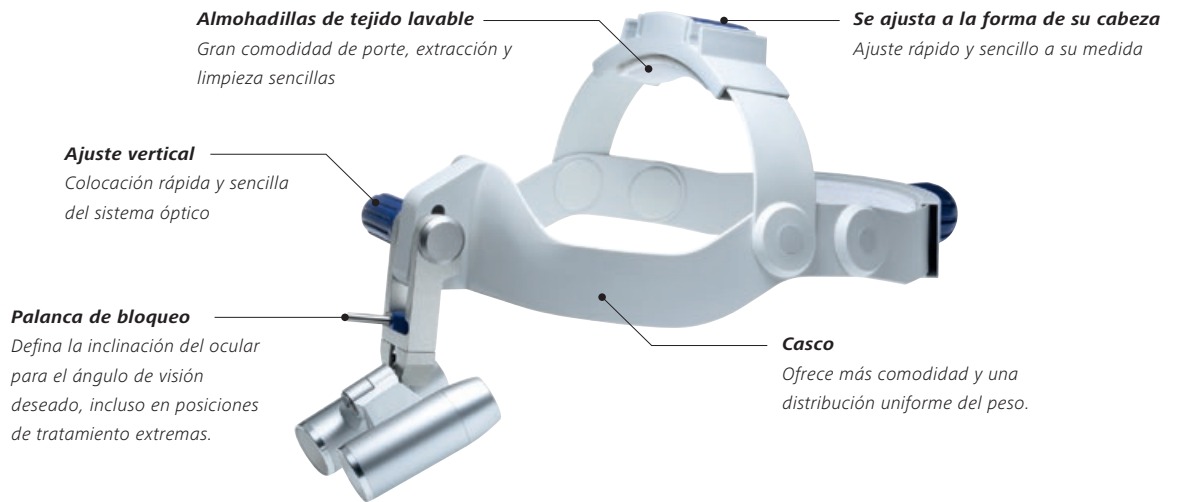
Tanto con la montura ligera de titanio (ZEISS EyeMag Pro F) como con el casco (ZEISS EyeMag Pro S), las lupas médicas ofrecen ajustes para una amplia visión inclinada y angular manteniendo una posición cómoda y ergonómica. Los ajustes se pueden realizar de forma rápida y sencilla y permanecen siempre estables.

ZEISS EyeMag Pro F con montura de titanio



ZEISS EyeMag Pro S

con casco



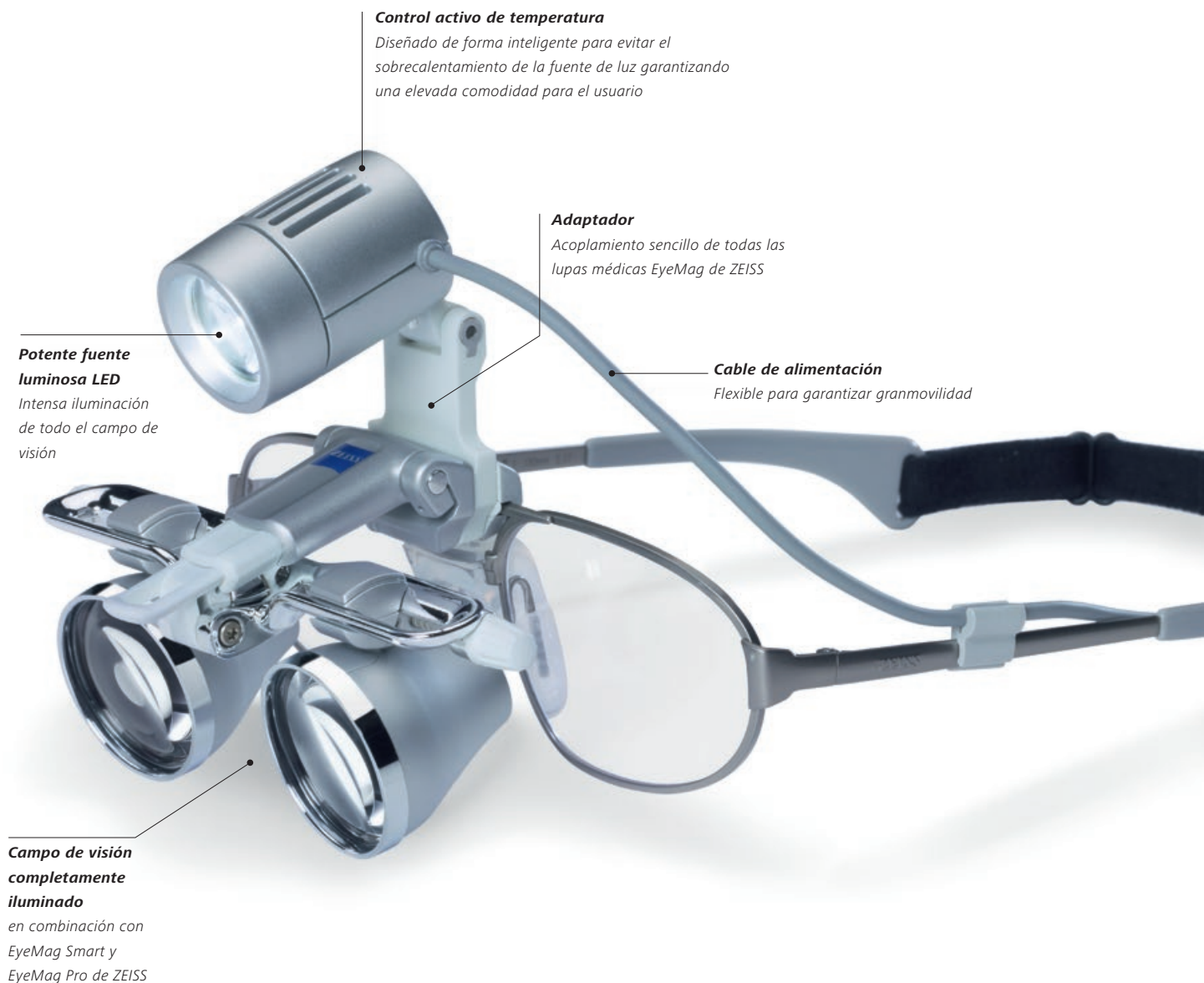
Cinta elástica para la cabeza
La distribución ideal del peso proporciona un porte perfecto.

EyeMag Light II

Iluminamos el camino

La potente iluminación de EyeMag Light II maximiza la intensidad lumínica para reconocer más detalles. Combinada con el sistema óptico de alta calidad de ZEISS, la iluminación LED permite observar de forma nítida y sin alteración los detalles y las estructuras más pequeñas gracias a su gran parecido a la luz diurna y a la distribución uniforme de la luz.

Dos potentes juegos de baterías recargables y una base de carga forman parte del volumen estándar y permiten trabajar de forma prácticamente ininterrumpida. El diseño compacto, portátil y ergonómico optimiza la comodidad para un empleo cotidiano en una amplia gama de procedimientos.



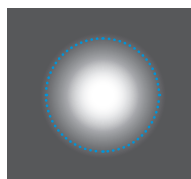
Iluminación a la carta, flexible y móvil



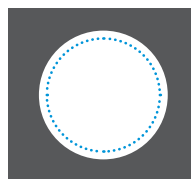
En combinación con las lupas médicas EyeMag Pro F y EyeMag Pro S de ZEISS, EyeMag Light II ofrece luz casi coaxial, lo que evita en gran medida la formación de sombras.



Dos juegos de baterías recargables con una cómoda base de carga permiten trabajar de forma prácticamente ininterrumpida.



Sistema convencional



EyeMag Light II

A diferencia de las iluminaciones con configuraciones de lentes convencionales, EyeMag Light II, con su campo iluminado de forma clara y nítida, ofrece una iluminación uniforme y potente de todo el campo de visión de las lupas de ZEISS.

..... Campo de visión

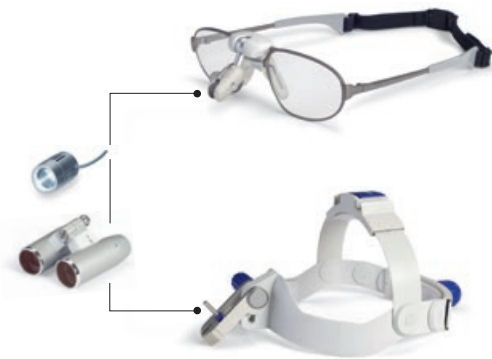
Aumento e iluminación personalizados

Puede seleccionar el diseño y la configuración ideales para su lupa médica



ZEISS EyeMag Smart

- Lupas médicas abatibles con diseño Galileo.
- El aumento de 2,5x proporciona unos amplios campos de visión para una visualización completa del área quirúrgica.
- Funcionamiento fácil e intuitivo: listo para usar en segundos.
- Ajuste cómodo y ergonómico.
- Disponible con tres sistemas portantes diferentes: ZEISS EyeMag Smart con montura de titanio, ZEISS EyeMag Smart con montura deportiva y ZEISS EyeMag Smart con protección láser.
- Compatible con la iluminación LED EyeMag Light II



ZEISS EyeMag Pro F y ZEISS EyeMag Pro S

- Lupas médicas abatibles con diseño Kepler.
- Para usuarios con unos requisitos de aumento altos.
- Amplia selección de modelos diferentes en distintas combinaciones de niveles de aumento y distancias de trabajo.
- Disponible con dos sistemas portantes diferentes: ZEISS EyeMag Pro F con montura de titanio y ZEISS EyeMag Pro S con cinta para la cabeza
- Compatible con la iluminación LED EyeMag Light II



Mida su distancia de trabajo

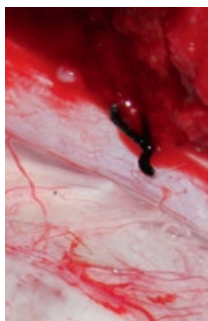
Mida la distancia habitual de sus ojos al objeto que le interesa para determinar la distancia de trabajo preferida.

Seleccione la combinación adecuada

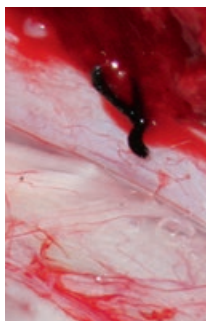
Para la distancia de trabajo seleccionada, decida qué combinación de aumento y campo de visión se adaptará mejor a su aplicación. En las páginas 12/13 se ofrece un resumen de todos los campos de visión y niveles de aumento.



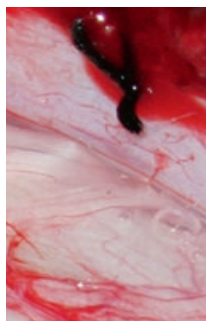
2,5x



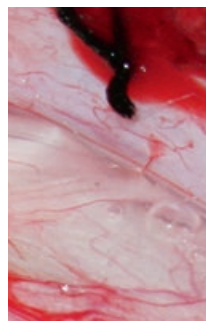
3,2x



4x



4,5x



5x

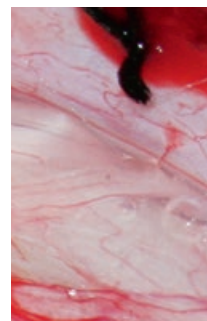


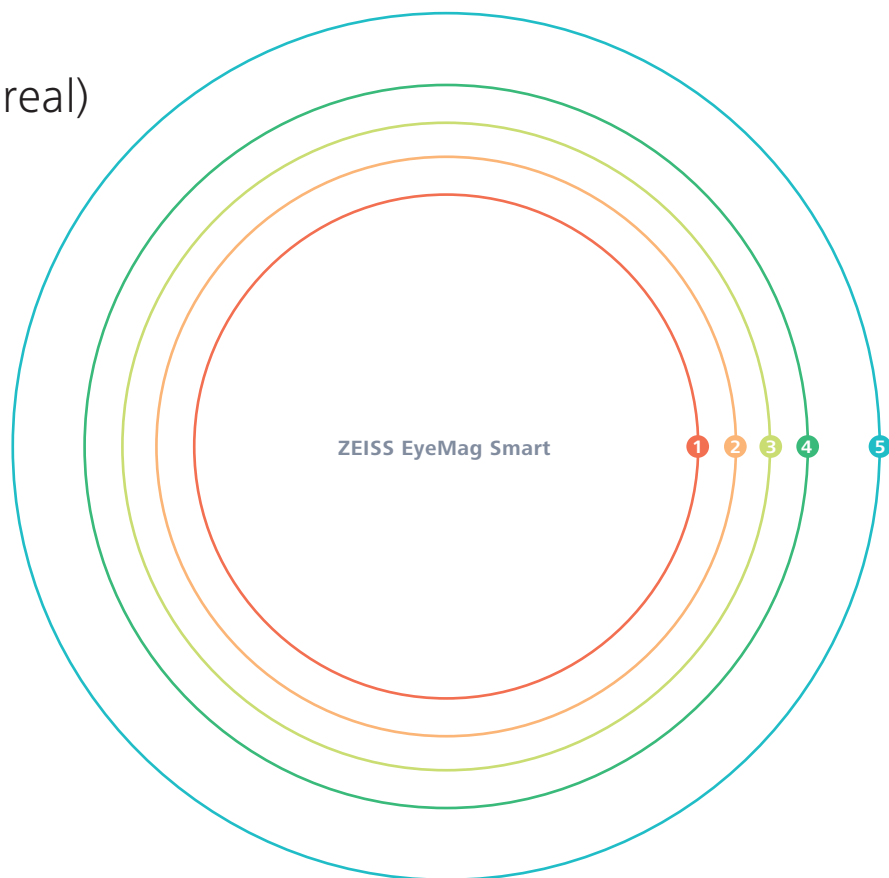
Imagen de aplicación por cortesía de H.M. Mayer MD PhD, Múnich, Alemania



Propiedades ópticas

Campos de visión (tamaño real)

Se pueden obtener los siguientes campos de visión en función de la distancia de trabajo y del aumento deseado. Estos determinarán la selección de sus lupas médicas individuales.

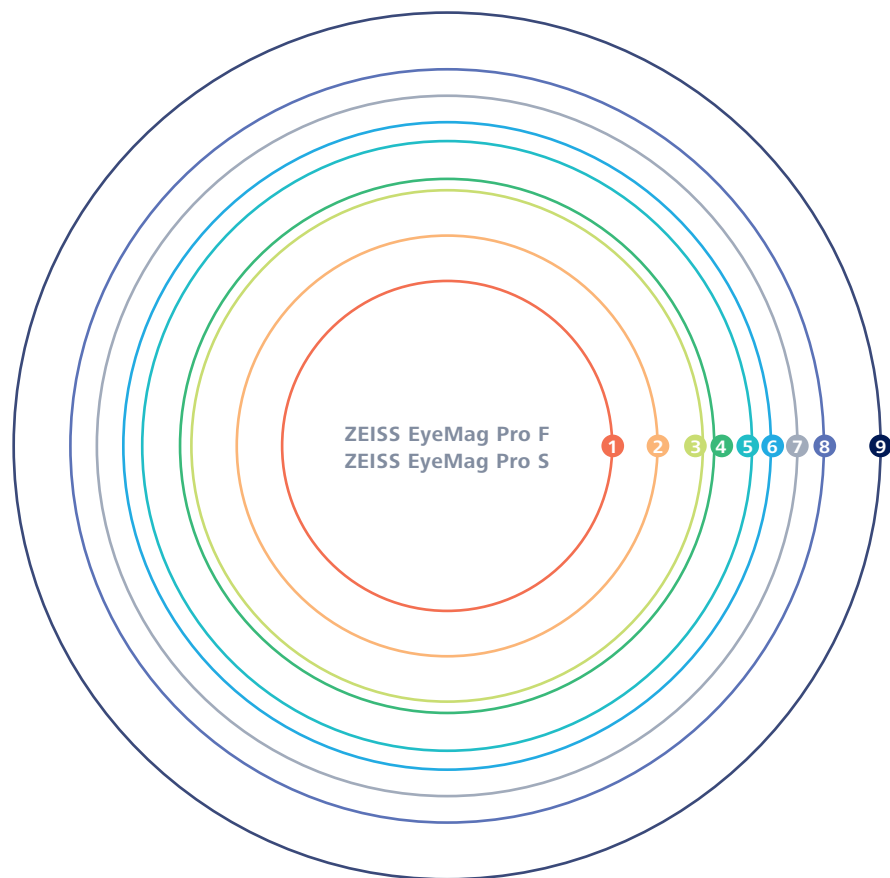


ZEISS EyeMag Smart

Propiedades ópticas

| | | | | | |
|---------------------------------|------|------|------|------|------|
| Distancia de trabajo (mm) | 300 | 350 | 400 | 450 | 550 |
| Distancia de trabajo (pulgadas) | 12 | 14 | 16 | 18 | 22 |
| Aumento | 2,5x | 2,5x | 2,5x | 2,5x | 2,5x |
| Campo de visión (mm) | 67 | 77 | 86 | 96 | 115 |
| | 1 | 2 | 3 | 4 | 5 |

**¡No olvide la
iluminación LED!**
Véanse las
páginas 8/9



ZEISS EyeMag Pro F

Propiedades ópticas

| | | | | | | | | | | |
|---------------------------------|-----|----|------|------|------|------|------|----|------|----|
| Distancia de trabajo (mm) | 300 | | 350 | | 400 | | 450 | | 500 | |
| Distancia de trabajo (pulgadas) | 12 | | 14 | | 16 | | 18 | | 20 | |
| Aumento | 4x | 5x | 3,6x | 4,5x | 3,5x | 4,3x | 3,3x | 4x | 3,2x | 4x |
| Campo de visión (mm) | 56 | 44 | 71 | 56 | 86 | 68 | 100 | 81 | 115 | 93 |
| | 2 | 1 | 4 | 2 | 6 | 3 | 8 | 5 | 9 | 7 |





Lupas médicas EyeMag



EyeMag Light II



Protección contra láser Strator Laser One



Carl Zeiss Meditec AG
Goeschwitzer Strasse 51–52
07745 Jena
Alemania
www.meditec.zeiss.com/loupes
www.meditec.zeiss.com/contacts



SCHOTT AG
Lighting and Imaging
Hattenbergstrasse 10
55122 Mainz
Alemania
www.schott.com/lightingandimaging



PROTECT-Laserschutz GmbH
Mühlhofer Hauptstraße 7
90453 Nuremberg
Alemania
www.protect-laserschutz.de