



OPMI Sensera de ZEISS
Rendimiento compacto



Cuando aumenta el rendimiento.

ZEISS OPMI Sensera



// PRECISION
MADE BY ZEISS

Facilidad de uso

Desde que ZEISS presentó el primer microscopio quirúrgico en 1953, el campo de la otorrinolaringología ha estado a la vanguardia de la microcirugía. En colaboración con los cirujanos, ZEISS ha desarrollado soluciones de visualización pioneras que ofrecen las prestaciones que los cirujanos de ORL demandan.



ZEISS OPMI® Sensera® permite al cirujano colocar sin esfuerzo el sistema en una posición cómoda para realizar cirugías de oído, nariz o garganta. Con sólo pulsar un botón, el innovador sistema de equilibrio garantiza que el microscopio esté perfectamente equilibrado, incluso cuando está equipado con el número máximo de accesorios.

En el oído, la precisión es clave

ZEISS OPMI Sensera se ha optimizado para técnicas delicadas y precisas, necesarias en procedimientos quirúrgicos de oído. Este microscopio quirúrgico ofrece una flexibilidad de posicionamiento que también garantiza el máximo confort en enfoques extremos que a menudo son necesarios para cirugía en la base del cráneo.



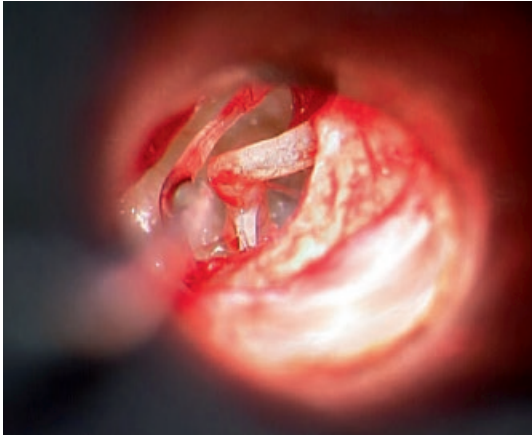
Déjese llevar

La óptica Varioskop®, combinada con el tubo inclinable, permite al cirujano mantener una postura ergonómica, especialmente en cirugía de senos paranasales, donde la distancia de trabajo cambia con frecuencia. Los cirujanos también tienen la capacidad de enfocar con solo pulsar un botón y ajustar fácilmente el tamaño del punto de iluminación para ver por canales nasales estrechos.

Preservar la funcionalidad en intervenciones de garganta

En cirugía de laringe, a menudo se utilizan láseres CO₂. Gracias a su tamaño compacto, ZEISS OPMI Sensera hace que sea posible operar cómodamente consiguiendo los ángulos de aproximación necesarios para la microcirugía láser. El enfoque fino externo opcional permite a los cirujanos sincronizar el enfoque del microscopio quirúrgico y el láser sin interrumpir el procedimiento.

Excelencia óptica



*Enfoque izquierdo del oído medio para efectuar el procedimiento del estribo.
Fuente: Barrow Neurological Institute, Dr. Peter A. Weisskopf*



*Neuroma acústico
Fuente: Gruppo Otologico-Piacenza, Prof. Dr. Sanna*

Como las demandas siguen creciendo en cirugía ORL, la óptica de calidad y lo que ofrece en términos de calidad de imagen, resolución y reproducción del color son mucho más importantes. Un Varioskop que proporciona una distancia de trabajo de 200–415 mm junto con un sistema de zoom 1:6 garantiza que la óptica apocromática de ZEISS OPMI Sensera puede acomodarse al instante para cualquier aplicación quirúrgica en ORL. La iluminación de xenón Superlux® garantiza la visualización de los detalles más finos en color verdadero.

Imágenes enfocadas con tan solo pulsar un botón

El sistema de vídeo con SpeedFokus simplifica los procedimientos enfocando de forma rápida y precisa la óptica con solo pulsar un botón. El flujo de trabajo quirúrgico es más eficiente ya que permite a los cirujanos que se concentren completamente en el tratamiento. El enfoque lento manual ha pasado a ser parte del pasado.

Documentación completa

ZEISS proporciona todos los componentes de vídeo necesarios para realizar tareas desde co-observación hasta documentación. La cámara HD de 1 chip está alineada de forma óptima con la óptica apocromática de ZEISS y permite la visualización de imágenes de alta definición con una alta fidelidad de color durante los procedimientos quirúrgicos para mejorar aún más el flujo de trabajo clínico. Su empuñadura permite la captura rápida de imágenes fijas de alta resolución y de vídeos con fines de documentación y presentación científica. Para una gestión de datos más eficaz, las imágenes digitales se pueden almacenar automáticamente en un red.

La adaptabilidad es la clave

En combinación con el ZEISS OPMI Sensera, los micromanipuladores láser permiten el uso de diferentes láseres de montaje sencillo.

Integración

Las líneas de diseño, la forma y la funcionalidad claras definen al ZEISS OPMI Sensera. Zoom y enfoque internos, iluminación de xenón Superlux y la cadena de vídeo HD opcional integrada en el flujo de trabajo están incorporados y ocultos a la vista, eliminando el desorden de cables, posibles daños en los mismos y mayor facilidad de limpieza.



reddot design award

Maniobrabilidad ligera como una pluma

El soporte del suelo tiene cuatro ruedas giratorias que facilitan su reubicación en el quirófano o el traslado sencillo entre diferentes salas. ZEISS OPMI Sensera también está disponible con el estativo de techo S7 con una columna rígida o una columna de elevación opcional.

Ajustes personalizados

En los quirófanos actuales, cada vez con más gente, ZEISS OPMI Sensera se adapta de forma fácil y rápida a las diversas necesidades de procedimientos del cirujano de ORL. La pulsación de un botón en la interfaz gráfica del S7 establece rápidamente una configuración optimizada para cirugía de oído, nariz o garganta. Además, tres cirujanos pueden almacenar sus preferencias personales de ampliación, enfoque e iluminación, lo que permite realizar la configuración quirúrgica en un instante.

Opciones

Gracias al principio de bloques de ZEISS, este microscopio quirúrgico se puede configurar fácilmente con los accesorios necesarios para distintos procedimientos.

Óptica e iluminación



Sistema de iluminación halógeno que incluye una lámpara de recambio que se acciona automáticamente si la primera lámpara falla



Lente **VisionGuard®** para una auténtica calidad óptica ZEISS en entornos de trabajo estériles

Diseño ergonómico y comodidad de manejo



El **tubo plegable f170/f260** permite adoptar una amplia gama de posiciones de trabajo cómodas.



El **tubo de co-observación estereoscópico** garantiza que el auxiliar también pueda disfrutar de una imagen nítida y brillante.



Interfaz para la integración de **micromanipuladores láser** convencionales

Visualización digital



Cámara HD de 1 chip con óptica de vídeo apocromática



Sistema de cámara de vídeo HD externo TRIO 610 con óptica de vídeo apocromática



Carl Zeiss Meditec AG
Goeschwitzer Strasse 51–52
07745 Jena
Alemania
www.zeiss.com/sensera
www.zeiss.com/med/contacts

ES_30_010_0421IV Impreso en Alemania. CZ-VIII/2018
El contenido de este folleto puede diferir del estado actual de homologación del producto o del servicio en su país. Contacte con su representante regional para obtener más información. Reservado el derecho a realizar modificaciones en el diseño o el volumen de suministro por desarrollos técnicos. OPMI Sensera, Superlux, VariosGuard son marcas comerciales o marcas registradas de Carl Zeiss Meditec AG o de otras empresas del Grupo ZEISS de Alemania y/o de otros países.
© Carl Zeiss Meditec AG, 2018. Reservados todos los derechos.