



588 / OPMI Vario

OPMI Vario de ZEISS

Mejore su visión





ZEISS OPMI Vario

Eficacia y versatilidad, todo en uno

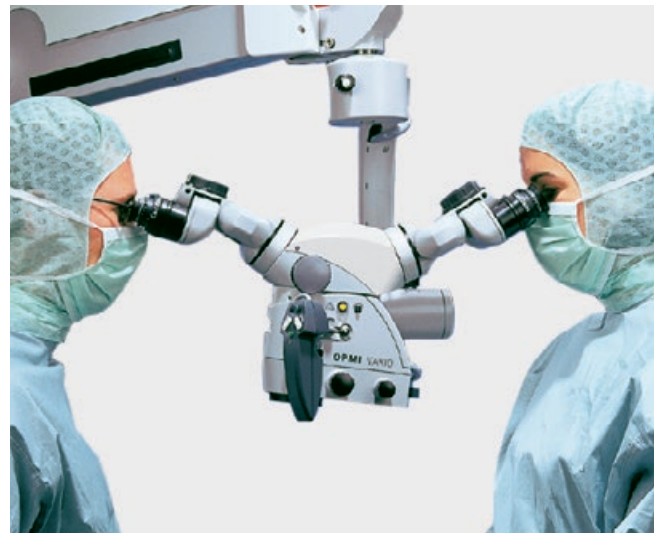
Independientemente del modelo, el sistema óptico y la iluminación son los elementos esenciales en los microscopios quirúrgicos ZEISS. Esto también se aplica a OPMI® Vario de ZEISS, cuyo diseño de óptica apocromática produce imágenes con una resolución y fidelidad del color impresionantes.

Además de un sistema óptico ZEISS legendario, la cinemática del sistema de suspensión de precisión posibilita una buena visualización y un manejo impecable del sistema. En concreto, el estativo de suelo con la columna de elevación opcional proporciona al personal del hospital mayor libertad de movimiento y un excelente acceso al paciente.

Junto con sus posibilidades de ampliación, el ZEISS OPMI Vario es un versátil microscopio quirúrgico para cirugía de columna, cirugía ORL, así como cirugía plástica y reconstructiva. Es ideal para procedimientos habituales y para operaciones más complejas en estas disciplinas.



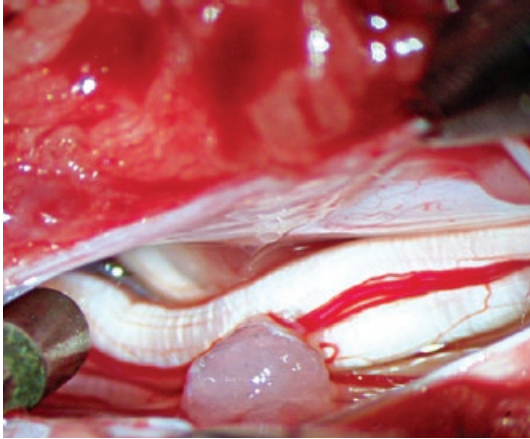
El tubo de coobservación estereoscópico permite al auxiliar adoptar una postura cómoda en ambos lados del cirujano.



El puente simétrico estereoscópico permite al cirujano y al auxiliar trabajar juntos de forma eficiente en intervenciones cara a cara.

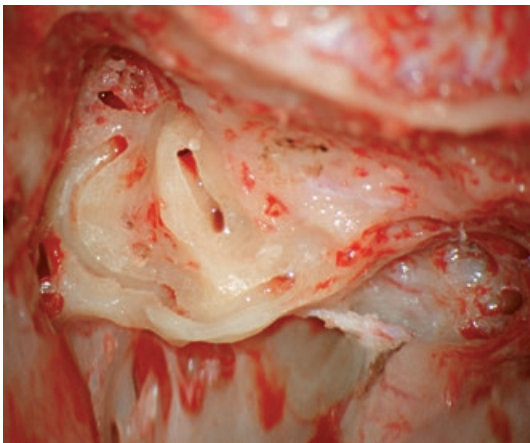
Versatilidad

Al servicio de su disciplina quirúrgica



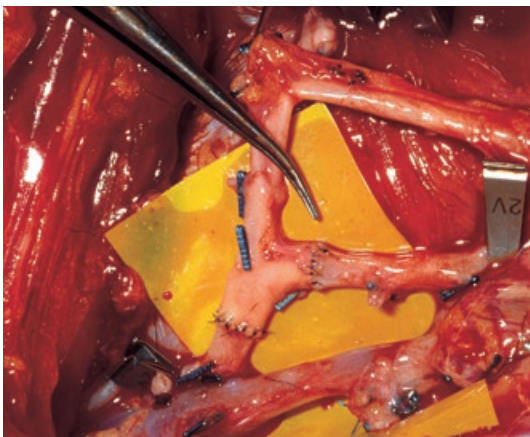
Cirugía de columna

*Por cortesía del Instituto Neurológico Barrow
Hospital y Centro Médico St. Joseph
Phoenix, Arizona, EE. UU.*



ORL

*Por cortesía del Catedrático emérito Atsushi
Komatsuzaki, Universidad de Medicina y Odontología
Escuela de Medicina, Japón*



Cirugía plástica y reconstructiva

*Por cortesía de St.-Elisabethen-Krankenhaus
Ravensburg, Alemania*



“Llevamos utilizando el microscopio OPMI Vario siete años y estamos muy satisfechos con su rendimiento. Se ajusta a nuestras necesidades y aplicaciones. El magnífico sistema óptico, los movimientos suaves y el posicionamiento exacto del sistema hacen que trabajar con OPMI Vario sea un verdadero placer.”

Kaoru Ogawa, Doctor en Medicina y Filosofía

*Catedrático y Jefe de Departamento de Otorrinolaringología,
Escuela de Medicina, Universidad de Keio,
Tokio, Japón*

Opciones

A la medida de sus necesidades

El diseño modular de ZEISS OPMI Vario hace posible adaptar el sistema a los requisitos de muchas disciplinas clínicas.

Diseño ergonómico y comodidad de manejo



Incluso en posiciones extremas, el **Tubo Plegable f170/f260** permite una posición de trabajo cómoda.



El **pedal inalámbrico** puede colocarse libremente en el quirófano sin el estorbo de los cables. Gracias a que controla múltiples funciones del microscopio, deja libres las manos de los cirujanos para las intervenciones.



El **acoplamiento XY** permite un reposicionamiento preciso del microscopio quirúrgico.



La **lente auxiliar** aumenta la distancia de trabajo y facilita la manipulación de instrumentos grandes en intervenciones estrechas y profundas.

Visualización digital



La **cámara HD ultracompacta TRIO 610 3-Chip** proporciona una calidad de vídeo de alta definición.



El **monitor TFT de 15"** permite a todo el personal del quirófano (auxiliar, enfermera o estudiante) seguir la intervención.



MEDIALINK® 100 permite una grabación y gestión sencillas de datos de imágenes para el quirófano.



Carl Zeiss Meditec AG
Goeschwitzer Strasse 51–52
07745 Jena
Alemania
www.zeiss.com/opmi-vario
www.zeiss.com/med/contacts

ES_30_010_0324III SUR.4442 Rev.D Impreso en Alemania AW-CZ-III/2017 P00

El contenido de este folleto puede diferir del estado actual de homologación del producto en su país. Póngase en contacto con su representante local para obtener más información. Nos reservamos el derecho a realizar cambios en el diseño y el alcance de suministro y por efecto del avance tecnológico. OPMI, Superlux, Medialink y Varioskop son marcas comerciales de Carl Zeiss Meditec AG.
© Carl Zeiss Meditec AG, 2017. Reservados todos los derechos.