

Cojines para posicionamiento

MRSeries™

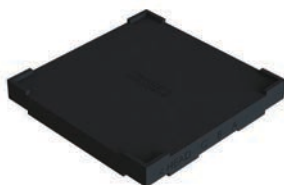


Orificios de indexado Kneefix

Kneefix™ 3

El cojín Kneefix 3 contribuye a una mejor estabilidad y capacidad de reproducir la posición decúbito supino, con independencia del área objetivo. Fomenta la comodidad del paciente y, por tanto, es ideal para su uso durante procedimientos prolongados sobre superficies rígidas. El Kneefix 3 tiene una altura de 16 cm y está fabricado con espuma de células cerradas y ligera que es fácil de limpiar y se puede indexar tanto con dos como con tres pasadores. Hay disponible un Kneefix 2 bajo (12 cm) para una preparación adicional.

301052	Kneefix 3 (crema)
301048	Kneefix 2 bajo (negro)



Bloques de elevación Kneefix 3

Los bloques de elevación Kneefix 3 pueden elevar el Kneefix 3 5 cm. El Kneefix se ajusta a la parte superior del bloque elevador y no se deslizará hacia fuera. Los bloques de elevación se pueden apilar para levantar aún más las piernas. Los bloques de elevación Kneefix 3 son indexables con dos y tres pasadores.

301055	Cant. 1
301056	Cant. 3



Feetfix™ 3

El Feetfix 3 es un cojín de soporte universal para el paciente para procedimientos de radioterapia y diagnósticos, y se ha diseñado para proporcionar un posicionamiento confortable con una mejor inmovilización. El Feetfix 3 tiene 16 cm de alto y está fabricado de gomaespuma de poro cerrado ligera fácil de lavar. Se puede utilizar con una barra de bloqueo indexable de dos o tres pasadores Lok-Bar™ o con el soporte de diván Feetfix (página 82).

301071	Feetfix 3 (crema)
--------	-------------------